

Appel à projets

Valorisation touristique des maisons éclésières

Département de Maine-et-Loire



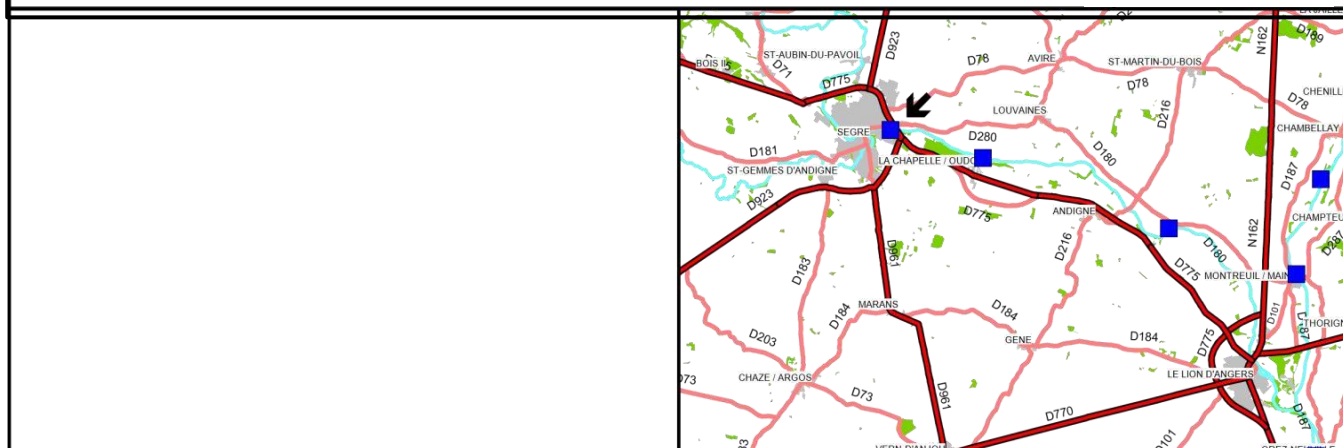
DOSSIER DE PRÉSENTATION

Annexe 1

MAISON ÉCLUSIÈRE MAINGUE (rivière Oudon)

1 Plan de localisation général

MAISON ECLUSIERE de Maingué (écluse n° 1)



2 Généralités

Ⓞ Localisation :

Située le long de l'Oudon, à proximité de Segré dont le centre est accessible à pied par halage. Accès véhicules en cul de sac depuis le rond-point de l'Europe. Vue agréable sur rivière. Exposition Nord,

Ⓞ Références cadastrales AD 76 + AD 77 - DPF : 1532 m²

Ⓞ Approche générale

Maison en bon état extérieur général, toiture de l'appentis refaite, grand jardin, décoration intérieure à refaire entièrement

Ⓞ Fréquentations sur écluse

→ Moyenne : 12 bateaux par week-end

Ⓞ Environnement

- Accès rivière : pontons d'attente
- Accès berge : voiture par rond-point de l'Europe, à pied par chemin de halage depuis le port et le centre-ville de Segré
- Situation : proximité du centre-ville
- Environnement : vue agréable sur rivière et exposition Nord - stationnement restreints

Ⓞ Usages :

- pour navigants : point d'eau, toilettes
- pour itinérants : pas d'itinéraire
- Restauration : 900 m en centre-ville
- Hébergements : hôtel, chambres meublées
- Activités sportives / loisirs : loueurs/réparateurs vélos à 500 m, descente canoë en liberté (Anjou Sport Nature)

Ⓞ Exemples d'activités à envisager

- Beau terrain permettant l'aménagement d'une terrasse
- Proximité centre-ville de Segré : nouvelle activité culturelle, artisanale ou de loisirs ?
- Raccordement entre le port et la voie verte en cours d'étude

3 Descriptif technique

Ⓞ Descriptif

Maison 131,20 m²

Rdc : séjour, 1 pièce + cuisine + salle de bains et WC

1^{er} étage : 3 chambres

+ 1 appentis + 1 garage (20 m²) + puits

Local éclusier (9m²)

Accolé à la maison mais indépendant

1 local + 1 WC+ point d'eau

Ⓞ Réseaux / équipement

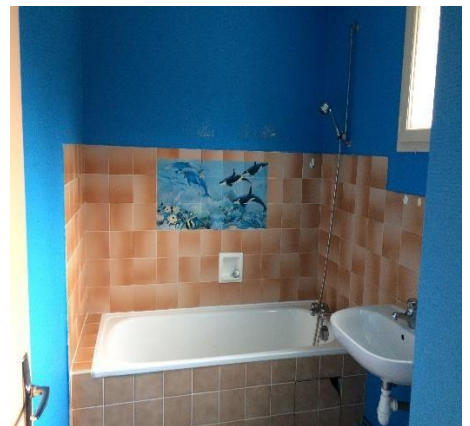
- Assainissement commun : fosse toutes eaux - remise en conformité en 2008
- 2 compteurs électriques +2 compteurs d'eau
- Chaudière fuel

4 Quelques Photos

☞ Vue générale



☞ Rez-de-Chaussée (pièce principale, cuisine, salle de bain)



☞ 1^{er} étage (pièces 1 et 2)



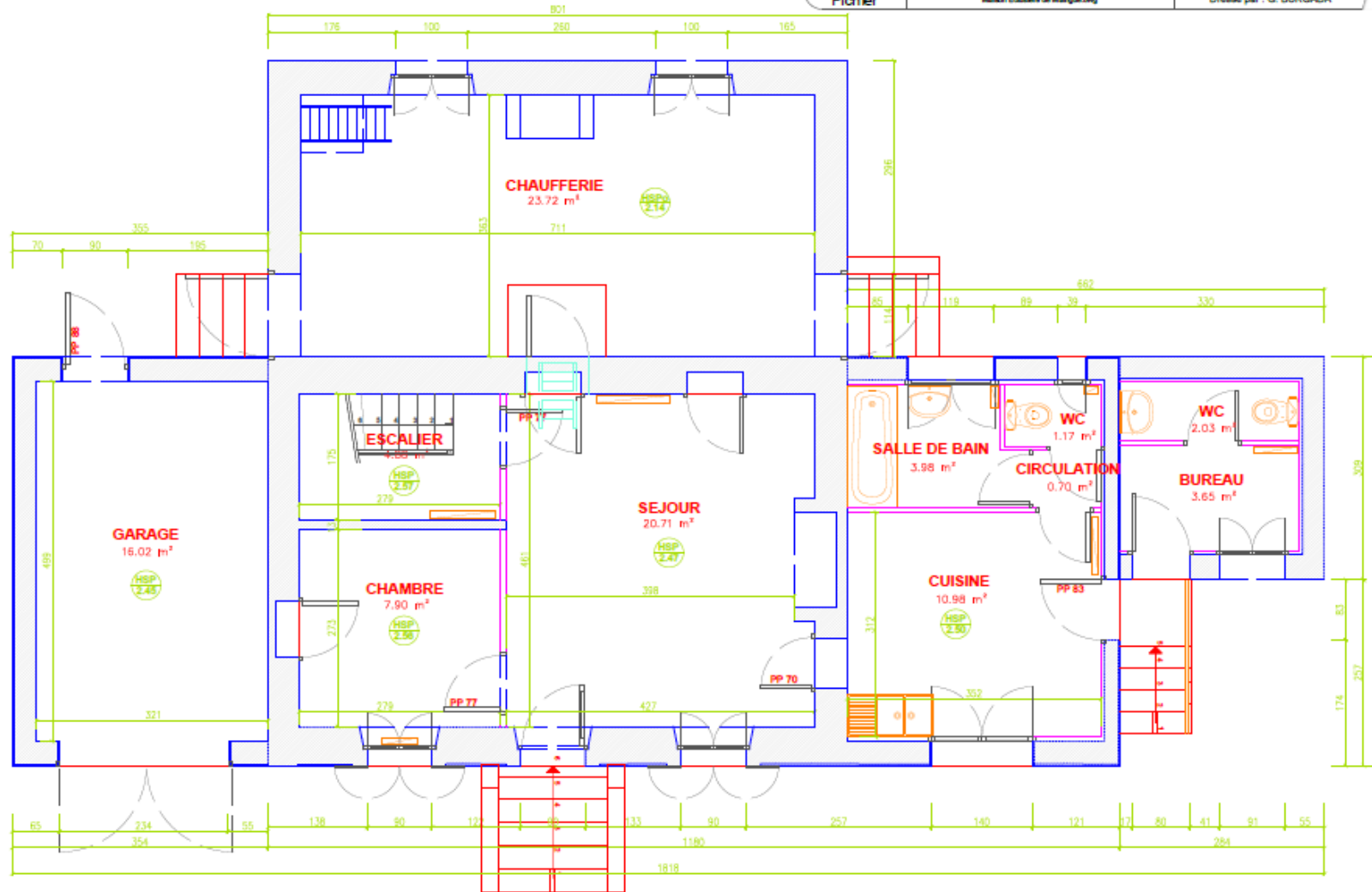
5 Plans de surfaces

Maison éclusière de MAINGUÉ

Bâtiment A-00 - Echelle : 1/50

DATE : 09.08.2018
Modifications

Fichier : Maison Eclusière de Maingué.dwg
Dressé par : G. BURGADA



Maison éclusière de MAINGUÉ

Bâtiment A-01 - Echelle : 1/50

Date de création : 09.08.2018

Modifications

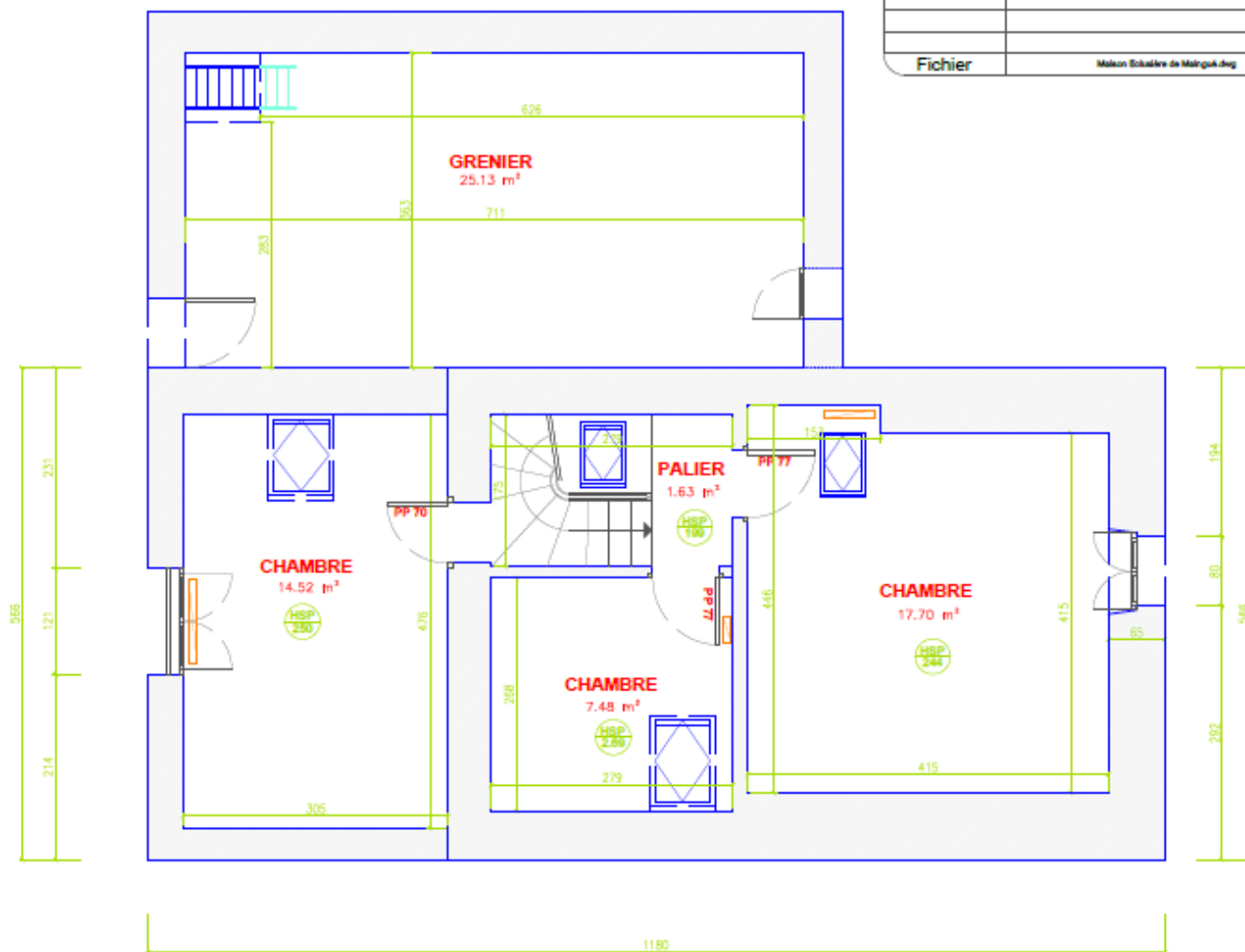
DATE :

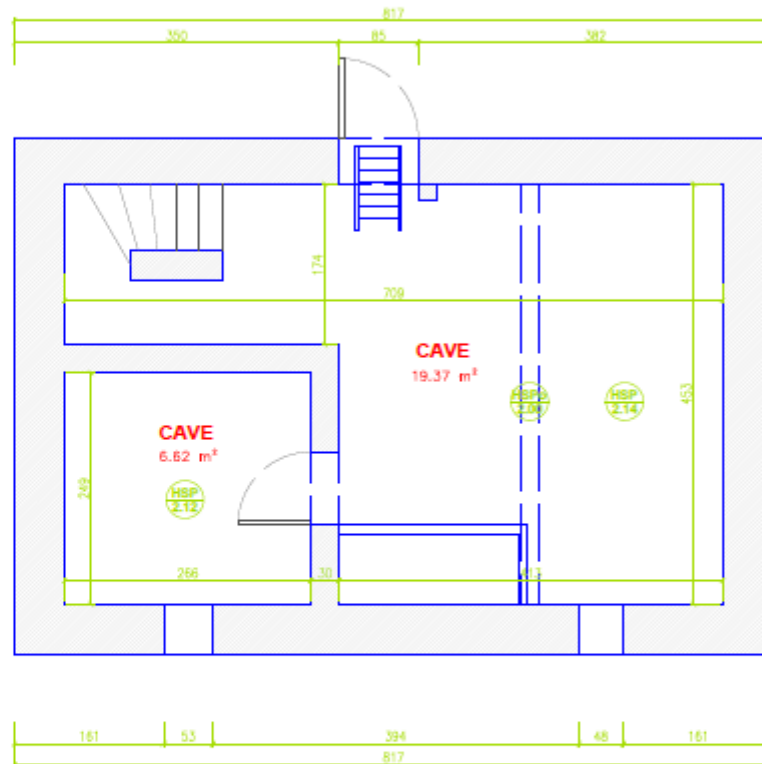
Fichier

Maison Eclusière de Maingué.dwg

Dessiné par : G. BURGADA

anjou








Maison éclusière de MAINGUÉ	
Bâtiment A-S1 - Echelle : 1/50	
Date de création : 09.08.2018	
DATE :	Modifications
Fichier	Maison Eclusière de Maingué.dwg
	Dessiné par : G. BURGADA



6 Limites parcellaires cadastrales

Maison éclusière de MAINGUE



-  Emplacement potentiel Local éclusier
-  Limites parcellaires maison éclusière
-  Limite parcellaire sur DPF

Maison éclésièrre de MAINGUE

